

VIÑA DEL MAR	
GNDC	121.85
TWR	118.9
APP	129.3
SANTIAGO	
CTL	129.1

VIÑA DEL MAR	
VDM	114.9
D 114.9	
32°56'43\"S 71°28'26\"W	
434 FT	

MNM Razón ASC:
 MNM Climb Rate:
 260 FT/NM TIL SAL L

Altitud de Transición 10000FT
 Transition Altitude 10000FT

No se ajusta a escala / Not to scale

SID VENTANAS 1K / DOMINGO 1K

DEP RWY 23: Ascenso directo a SAL L 390 KHZ (R231/D4 VDM VOR), luego continuar ascenso HDG 231° hasta 2500Ft. Cruce SAL L 1500Ft o superior, posterior...

TAKE-OFF RWY 23: Climb direct to SAL L 390 KHZ (R231/D4 VDM VOR), then continue climbing on HDG 231° until 2500Ft. Cross SAL L tat or above 1500Ft, then...

VENTANAS 1K: Viraje derecha para interceptar AWY hacia VOR VTN.

VENTANAS 1K: Turn right to intercept AWY to VTN VOR.

DOMINGO 1K: Viraje izquierda para interceptar AWY hacia VOR DGO.

DOMINGO 1K: Turn left to intercept AWY to DGO VOR.

DASA / SECCION AS-MAP

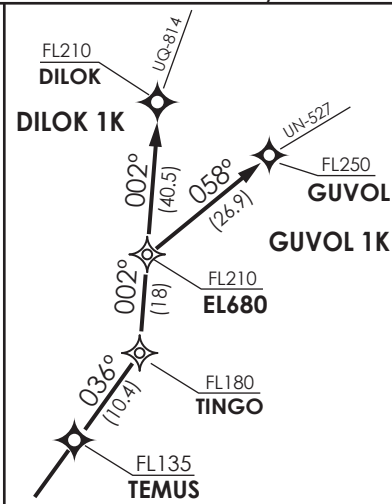
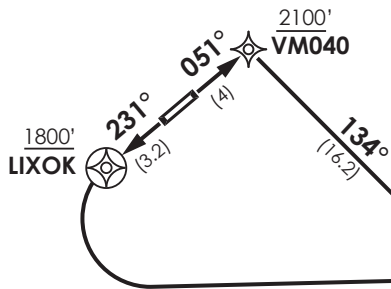
↑
 VAR 1,1° E 2024

VIÑA DEL MAR
 GNDC 121.85
 TWR 118.9
 APP 129.3
SANTIAGO
 CTL 129.1

REQUIERE VIGILANCIA ATS DESDE VM200
 ATS SURVEILLANCE REQUIRED FM VM200

MNM Razón ASC:
 MNM Climb Rate:

RWY 05/23: 420 FT/NM BTN DEP - VM200
 BTN VM306 - FL180



Distancia directa:
 Direct distance:
 LIXOK - VM200: 19 NM

Notas
 1.- Requiere aprobación RNAV 1 ó RNP 1
 2.- Requiere GNSS

Notes
 1.- RNAV 1 or RNP 1 approval required
 2.- GNSS required

Altitud de Transición 10000FT
 Transition Altitude 10000FT

Not to scale / No se ajusta a escala

DILOK 1K / GUVOL 1K RNAV

DEP RWY 23: Asc en TR231° hasta LIXOK, viraje izquierda DCT VM200. Cruzar LIXOK 1800 FT o superior, VM200 a 10000 FT, luego...

TAKE-OFF RWY 23: Climb on TR231° until LIXOK, turn left direct to VM200. Cross LIXOK at or above 1800 FT, VM200 at 10000 FT, then...

DEP RWY 05: ASC en TR051° hasta VM040, viraje derecha TR134° hasta VM200. Cruzar VM040 2100 FT o superior, VM200 a 10000 FT, luego...

TAKE-OFF RWY 05: Climb on TR051° until VM040, turn right on TR134° to VM200. Cross VM040 at or above 2100FT, cross VM200 at 10000 FT, then...

DILOK 1K: Continúe DCT VM306 - TEMUS - TINGO - EL680 - DILOK. Cruce VM306 a 10000 FT, TEMUS FL135 o superior, TINGO FL180 o superior, EL680 FL210 o superior, DILOK FL 210 o superior.

DILOK 1K: Continue DCT VM306 - TEMUS - TINGO - EL680 - DILOK. Cross VM306 at 10000 FT, TEMUS at or above FL135, TINGO at or above FL180, EL680 at or above FL210, DILOK at or above FL210.

GUVOL 1K: Continúe DCT VM306 - TEMUS - TINGO - EL680 - GUVOL. Cruce VM306 a 10000 FT, TEMUS FL135 o superior, TINGO FL180 o superior, EL680 FL210 o superior, GUVOL FL250 o superior.

GUVOL 1K: Continue DCT VM306 - TEMUS - TINGO - EL680 - GUVOL. Cross VM306 at 10000 FT, TEMUS at or above FL135, TINGO at or above FL180, EL680 at or above FL210, GUVOL at or above FL250.

VIÑA DEL MAR / AD VIÑA DEL MAR - SID 2

PROCEDIMIENTOS DE SALIDA RNAV / RNAV DEPARTURE PROCEDURES

(Esta información complementa a las cartillas publicadas en la AIP Chile VOL II / This information complements the charts published in the AIP Chile VOL II)

SID 2 RWY 05 DILOK 1K

NR SERIE	PATH TERM	PUNTO DE RECORRIDO (WPT)	FO	COURSE/TRACK °M/T	DIST (NM)	TURN	ALTITUD	REST VELOCIDAD	NAV
10	CF	VM040	-	051° (052,32)	4	-	2100 FT+	-	RNAV 1 ó RNP 1
20	TF	VM200	-	134° (135,58)	16,2	RT	@10000 FT	-	
30	TF	VM306	-	086° (086,60)	10,41	LT	@10000 FT	-	
40	TF	TEMUS	-	073° (073,85)	8,2	-	FL135+	-	
50	TF	TINGO	-	036° (036,82)	10,44	-	FL180+	-	
60	TF	EL680	-	002° (003,23)	18	-	FL210+	-	
70	TF	DILOK	-	002° (003,22)	40,46	-	FL210+	-	

SID 2 RWY 05 GUVOL 1K

NR SERIE	PATH TERM	PUNTO DE RECORRIDO (WPT)	FO	COURSE/TRACK °M/T	DIST (NM)	TURN	ALTITUD	REST VELOCIDAD	NAV
10	CF	VM040	-	051° (052,32)	4	-	2100 FT+	-	RNAV 1 ó RNP 1
20	TF	VM200	-	134° (135,58)	16,2	RT	@10000 FT	-	
30	TF	VM306	-	086° (086,60)	10,41	LT	@10000 FT	-	
40	TF	TEMUS	-	073° (073,85)	8,2	-	FL135+	-	
50	TF	TINGO	-	036° (036,82)	10,44	-	FL180+	-	
60	TF	EL680	-	002° (003,23)	18	-	FL210+	-	
70	TF	GUVOL	-	058° (058,85)	26,88	RT	FL250+	-	

VIÑA DEL MAR / AD VIÑA DEL MAR - SID 2

SID 2 RWY 23 DILOK 1K									
NR SERIE	PATH TERM	PUNTO DE RECORRIDO (WPT)	FO	COURSE/TRACK °M/T	DIST (NM)	TURN	ALTITUD	REST VELOCIDAD	NAV
10	CF	LIXOK	Y	231° (232,32)	3,24	-	1800 FT+	-	RNAV 1 ó RNP 1
20	DF	VM200	-	-	-	LT	@10000 FT	-	
30	TF	VM306	-	086° (086,60)	10,41	-	@10000 FT	-	
40	TF	TEMUS	-	073° (073,85)	8,2	-	FL135+	-	
50	TF	TINGO	-	036° (036,82)	10,44	-	FL180+	-	
60	TF	EL680	-	002° (003,23)	18	-	FL210+	-	
70	TF	DILOK	-	002° (003,22)	40,46	-	FL210+	-	
SID 2 RWY 23 GUVOL 1K									
NR SERIE	PATH TERM	PUNTO DE RECORRIDO (WPT)	FO	COURSE/TRACK °M/T	DIST (NM)	TURN	ALTITUD	REST VELOCIDAD	NAV
10	CF	LIXOK	Y	231° (232,32)	3,24	-	1800 FT+	-	RNAV 1 ó RNP 1
20	DF	VM200	-	-	-	LT	@10000 FT	-	
30	TF	VM306	-	086° (086,60)	10,41	-	@10000 FT	-	
40	TF	TEMUS	-	073° (073,85)	8,2	-	FL135+	-	
50	TF	TINGO	-	036° (036,82)	10,44	-	FL180+	-	
60	TF	EL680	-	002° (003,23)	18	-	FL210+	-	
70	TF	GUVOL	-	058° (058,85)	26,88	RT	FL250+	-	